

打抜機の基本形



ダイカッター | 折りたたみカートン

NOVACUT 106 E

柔軟性の向上

いつお客様から特殊な要件を求められても、即座に要求に応えられる設備を備えておくことは非常に重要です。通常、ダイカッターの多用途性が高くなると、生産性は低下します。**NOVACUT 106 E**を使用することで、世界トップクラスの技術を活用し、妥協なくその両方を達成できます。




耐久性のある技術

効率アップでコスト削減


長年に渡る資産

NOVACUT 106 E

- > 概要
- > 包装市場
- > 価値と特徴
 - > 1-3 
 - > 4-6
- > 仕様
 - > 測定
 - > 技術仕様
- > 関連製品
- > サービス
 - > ゼネラルサービス
 - > BOBST Connect (ボブストコネクト)
 - > ツール・抜型関連製品
 - > TooLink (ツールリンク)
 - > デジタル検査テーブル

> ビデオを見る

リクエスト
コンサルティング

 責任を持って印刷

データは法的効力を持つものではありません。
画像は一例に過ぎません。
製造元は事前の通知なく変更する権利を留保します。
© BOBST SA 2021
BUSF-NCT106E-JA-0621

価値を創造する

BOBSTの技術革新は、顧客とブランドオーナーのニーズによって推進されています。

> 続きを読む

機能的な包装と保護

商品を賢く保護することが求められています。シングルサブ、マルチパック、リシーラブル、シースルーが例です。

カスタマイズ、バージョン管理、パーソナライズ

包装は、世界中の様々な社会分野で使われるため、あらゆる形状、寸法、少量から再製、大量の需要に至るまで、対応できなければなりません。そして全てに最高のカラー一貫性が求められます。

eコマースとオムニチャンネル

多様化した小売形態によって、包装に新しい要件が出現しています。多様なデザイン、形状、サイズのタイムリーな納品に対応するオンデマンド生産が求められています。

持続可能性

包装生産では、環境のためにCO2排出量を削減していかなければなりません。サプライチェーン全体に渡って無駄を削減する必要があります。より薄い新素材、リサイクル、再使用が新しいルールです。

市場投入までの時間短縮

増えていく製品を消費者へ迅速に届ける必要があります。製品の寿命は短くなっています。製品企画から消費者に渡るまで、サプライチェーンには一層の機敏性が求められています。

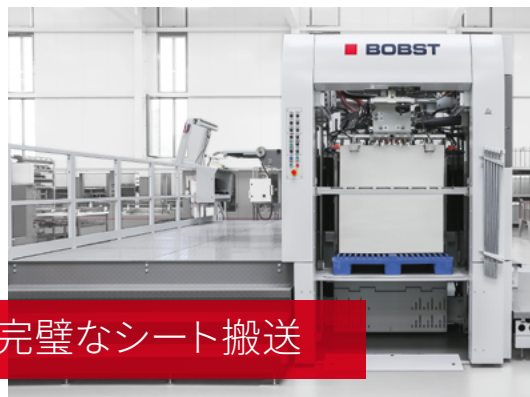


NOVACUT 106 E

- > 概要
- > 包装市場
- > 価値と特徴
 - > 1-3
 - > 4-6
- > 仕様
 - > 測定
 - > 技術仕様
- > 関連製品
- > サービス
 - > ゼネラルサービス
 - > BOBST Connect (ボブストコネクト)
 - > ツール・抜型関連製品
 - > TooLink (ツールリンク)
 - > デジタル検査テーブル

責任を持って印刷

データは法的効力を持つものではありません。画像は一例に過ぎません。製造元は事前の通知なく変更する権利を留保します。© BOBST SA 2021 BUSF-NCT106E-JA-0621



完璧なシート搬送

フィーダー

- プル又はプッシュ式のシステムが、シートの見当出しを正確に行います
- フィードテーブルのプレートが、静電気を抑えてシートをスムーズに搬送
- オプションのノンストップフィーダー装置が、マシンの正味生産力を最大化
- 側面の傾斜サポートが滑らかなシートの導入と安定したフィードを実現



正確な見当精度

ACCUREGISTER

- オプションの「シートエッジ非接触」システム
- 完璧な見当品質の保証
- 天地および横方向の広い補正範囲
- 給紙関連の生産停止を減少させ、機械のパフォーマンスをさらに向上
- セットアップおよび生産中の無駄を削減



早くて簡単

最新の HMI SPHERE

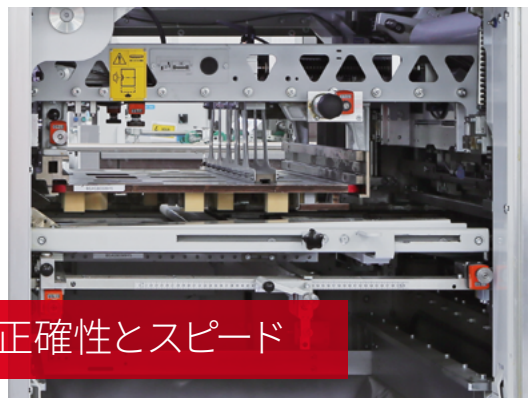
- 大きな 22" フルカラーの作業者とマシンのインターフェース (HMI)
- ジョブ設定における簡単な手順がオペレーターをサポート
- 設定はすべてスクリーンに表示され、便利で分かり易いナビゲーション

NOVACUT 106 E

- > 概要
- > 包装市場
- > 価値と特徴
 - > 1-3
 - > 4-6
- > 仕様
 - > 測定
 - > 技術仕様
- > 関連製品
- > サービス
 - > ゼネラルサービス
 - > BOBST Connect (ボブストコネク)
 - > ツール・抜型関連製品
 - > TooLink (ツールリンク)
 - > デジタル検査テーブル

責任を持って印刷

データは法的効力を持つものではありません。
画像は一例に過ぎません。
製造元は事前の通知なく変更する権利を留保します。
© BOBST SA 2021
BUSF-NCT106E-JA-0621



正確性とスピード

完璧なインライン・ストリッピング

- デリケートな素材や軽量の素材でも高速で完璧にストリッピング
- 統合型のクイックロックシステムが迅速かつ容易なセット替えを実現
- 正確なストリッピング品質を可能にするツールの微調整システム
- 上部フレームは電動リフティング式

AUTOPLATEN®

- シート搬送時のスムーズな加速がつなぎの数と大きさを大幅に削減
- チェースと面板サポートの自動位置決めが、最高品質のカッティングと罫線入りを保証
- 仕事に応じた打抜力はモーター駆動で調整



ストレスのないジョブ切り替え作業

センターライン®システム

- 専用ツールが迅速かつ簡単にマシンに取り付けられ、ジョブリピートを容易に、素早く、正確に実行
- ジョブの準備、交換、繰り返しの時間を大きくに削減
- 早く簡単に設定できるクイックロックの抜き型チェース



柔軟性

完璧な積載のパイルデリバリー

- 連続生産のための自動ノンストップデリバリー（オプション）
- 多様なサイズや素材に対応する積載システム
- HMI制御のプロア式シート押え装置が理想のパイル形状を実現

NOVACUT 106 E

- > 概要
- > 包装市場
- > 価値と特徴
 - > 1-3
 - > 4-6
- > 仕様
 - > 測定
 - > 技術仕様
- > 関連製品
- > サービス
 - > ゼネラルサービス
 - > BOBST Connect (ボブストコネク)
 - > ツール・抜型関連製品
 - > TooLink (ツールリンク)
 - > デジタル検査テーブル

責任を持って印刷

データは法的効力を持つものではありません。
画像は一例に過ぎません。
製造元は事前の通知なく変更する権利を留保します。
© BOBST SA 2021
BUSF-NCT106E-JA-0621



NOVACUT 106 E

- > 概要
- > 包装市場
- > 価値と特徴
 - > 1-3
 - > 4-6
- > 仕様
 - > 測定
 - > 技術仕様
- > 関連製品
- > サービス
 - > ゼネラルサービス
 - > BOBST Connect (ボブストコネク)
 - > ツール・抜型関連製品
 - > TooLink (ツールリンク)
 - > デジタル検査テーブル

1
2.70 m*

2
電気キャビネット付き
6.40 m*

3
6.10 m*

*数値は機械仕様によって異なる場合があります。

責任を持って印刷

データは法的効力を持つものではありません。
画像は一例に過ぎません。
製造元は事前の通知なく変更する権利を留保します。
© BOBST SA 2021
BUSF-NCT106E-JA-0621

加工可能素材

	NOVACUT 106 E
紙、最小	80 g/m ²
板紙、最大	2,000 g/m ²
段ボールシート、最大	4 mm

能力

シートサイズ、最大	1,060 x 760 mm
シートサイズ、最小	400 x 350 mm
生産速度、最大	8,000 枚/時
打抜き力、最大	2.6 MN

打抜き

グリッパーマージン付き、最大	1,060 x 746 mm
エンボスサイズ、最大	1,060 x 730 mm
グリッパーマージン	9 - 17 mm
打抜き刃の高さ	23.8 mm 又は 23.6 mm

パイルの高さ

フィーダー、最大	1,400 (1,800)* mm
フィーダー、手動ノンストップ時の最大	1,100 (1,500)* mm
デリバリー、最大	1,100 (1,500)* mm

*かさ上げ機の場合の最大

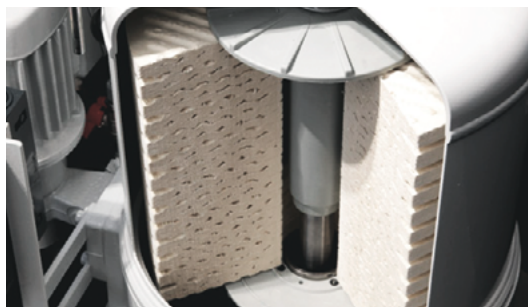
NOVACUT 106 E

- > 概要
- > 包装市場
- > 価値と特徴
 - > 1-3
 - > 4-6
- > 仕様
 - > 測定
 - > 技術仕様
- > 関連製品
- > サービス
 - > ゼネラルサービス
 - > BOBST Connect (ボブストコネク)
 - > ツール・抜型関連製品
 - > TooLink (ツールリンク)
 - > デジタル検査テーブル

リクエスト
コンサルティング

責任を持って印刷

データは法的効力を持つものではありません。
画像は一例に過ぎません。
製造元は事前の通知なく変更する権利を留保します。
© BOBST SA 2021
BUSF-NCT106E-JA-0621



オイルクリーナー

革新的なオイルクリーナーろ過装置が、メンテナンス費用を抑えると同時に、オイル寿命を最大限に延ばし、環境保護にも貢献します



チェースチェンジャー

セット替え準備用テーブルとして機能します。生産中に次のジョブを準備し、1分以内に抜型チェースを交換できるようにします



品質検査テーブル

作業台の柵に設置されるこの傾斜テーブルは、打抜シートを検査するのに最適です。これには、照明装置を設置するための支柱も含まれます



デジタル検査テーブル106

- 印刷シート、校正刷り、加飾ブランクの容易な品質管理
- オプションのバックライトで加飾表面の特殊な品質管理が可能
- 点字を含むエンボス加工の品質確認
- 製品の返品と品質コストのリスクを軽減

NOVACUT 106 E

- > 概要
- > 包装市場
- > 価値と特徴
 - > 1-3
 - > 4-6
- > 仕様
 - > 測定
 - > 技術仕様
- > 関連製品
- > サービス
 - > ゼネラルサービス
 - > BOBST Connect (ボブストコネク)
 - > ツール・抜型関連製品
 - > TooLink (ツールリンク)
 - > デジタル検査テーブル

責任を持って印刷

データは法的効力を持つものではありません。
画像は一例に過ぎません。
製造元は事前の通知なく変更する権利を留保します。
© BOBST SA 2021
BUSF-NCT106E-JA-0621

卓越性の 維持

お客様の設備全てにエキスパートなサービスをご提供します。
BOBSTの幅広いサービスにより、プロセスを改善し、生産性を向上させ、専門知識を強化します。



メンテナンスプラス

- BOBSTの認定技術者による定期メンテナンス
- 予防メンテナンスによりマシン稼働時間の最大化
- 機械寿命の生涯にわたってパフォーマンスを最適化

[> ビデオを見る](#)

認定されたパーツと物流

- BOBSTオリジナル、あるいは認定パーツと消耗品
- 確かな品質、メンテナンス間隔の広がり
- 世界中をカバーする物流、どこでもいつでも必要な時に対応

[> 詳細についてZ](#)


機械のアップグレード

- お使いの機械に合わせた追加機能
- 機能の強化拡張、連結性および性能
- 競争優位を維持する未来への確かな投資

[> 詳細についてZ](#)

NOVACUT 106 E

- > 概要
- > 包装市場
- > 価値と特徴
 - > 1-3
 - > 4-6
- > 仕様
 - > 測定
 - > 技術仕様
- > 関連製品
- > サービス
 - > ゼネラルサービス
 - > BOBST Connect (ボブストコネク)
 - > ツール・抜型関連製品
 - > TooLink (ツールリンク)
 - > デジタル検査テーブル

 責任を持って印刷

データは法的効力を持つものではありません。
画像は一例に過ぎません。
製造元は事前の通知なく変更する権利を留保します。
© BOBST SA 2021
BUSF-NCT106E-JA-0621

デジタル時代の生産方式

BOBST Connect (ボブストコネク) で実現する

BOBST Connectは、ユーザー中心のエンドツーエンド型デジタルプラットフォームで、パッケージングの生産性を強化・向上させます。マシンからのデータを最大に利用して、バリューチェーン全体に渡り、効率を向上させる設計になっています。

BOBST Connectは、データ洞察機能に優れるだけでなく、PDFから最終製品、品質レポートに至るまで、生産プロセス全体を統括して改善します。完全に接続された単一プラットフォームに、機械洞察機能と専門知識が組み込まれており、データとデジタルサービスが一体化して収められています。

ここに掲げるのは全て、BOBST機を新規購入された時にご利用頂けるBOBST Connect Essentialの機能で、最初のサブスクリプションレベルとなります。



作業実績の分析

- 生産に関する洞察; 以下を含む
OEE (設備総合効率) 構成要素の相互作用
- 実績に於けるギャップの特定と改善

正確なレポート作成

- OEE及び作業中断時間に関する洞察
- 到達速度および品質ロスの正確な測定
- 傾向の経時的分析

作業の進捗表示

- 生産の大幅な偏差をハイライト表示
- タイムリーな作業介入を支援

リモートアシスタンス

- テクニカルスペシャリストへの優先アクセス
- AR (拡張現実) expertによる動画リアルタイムデータに基づくサポート
- 週7日24時間の利用 (オプション)

作業シフトの管理

- 作業時間計画を最適化
- 作業リソース全体の効率を伝送

NOVACUT 106 E

- > 概要
- > 包装市場
- > 価値と特徴
 - > 1-3
 - > 4-6
- > 仕様
 - > 測定
 - > 技術仕様
- > 関連製品
- > サービス
 - > ゼネラルサービス
 - > BOBST Connect (ボブストコネク)
 - > ツール・抜型関連製品
 - > TooLink (ツールリンク)
 - > デジタル検査テーブル

責任を持って印刷

データは法的効力を持つものではありません。画像は一例に過ぎません。製造元は事前の通知なく変更する権利を留保します。
© BOBST SA 2021
BUSF-NCT106E-JA-0621

全ての型の制作の プロセスを最適化

この厳しい市場のなかで、優れた抜型は、注文の最初の箱から最後の箱まで、お客様やエンドユーザが必要とする一貫性を提供します。BOBSTは、打抜きと加工プロセスのための最も進化した機器および設備を提供します。それにより、アップタイムと収益性を最大化しながら、お客様はエンドユーザからの品質および納期への期待を上回ることができます。



進化した型準備品および抜型関連製品の
詳細については、当社のエキスパート
にお問い合わせください。

> 詳細を見る

ワールドクラスの打抜き

- 先進的な打抜き型機器およびソフトウェア
- 品質を落とすことなくより短いリードタイム
- 全ての加工プロセスにおいて非常に精度の高いツールの制作

認定ダイメーカー

認定ダイメーカープログラムが、世界クラスのローカルのダイメーカーをサポート、奨励します。認定ダイメーカーを選択することは、ローカルのベストソリューションを保証することになります。ダイメーカーの継続革新、デジタル化や品質向上をBOBSTがサポートするからです。

進化した加工

- 業界を牽引するレベルの機器
- 全ての打抜き、ストリッピング、ブランキングステーション用に制作
- 短縮されたセットアップおよび切り替え時間

NOVACUT 106 E

- > 概要
- > 包装市場
- > 価値と特徴
 - > 1-3
 - > 4-6
- > 仕様
 - > 測定
 - > 技術仕様
- > 関連製品
- > サービス
 - > ゼネラルサービス
 - > BOBST Connect (ボブストコネクト)
 - > ツール・抜型関連製品
 - > TooLink (ツールリンク)
 - > デジタル検査テーブル



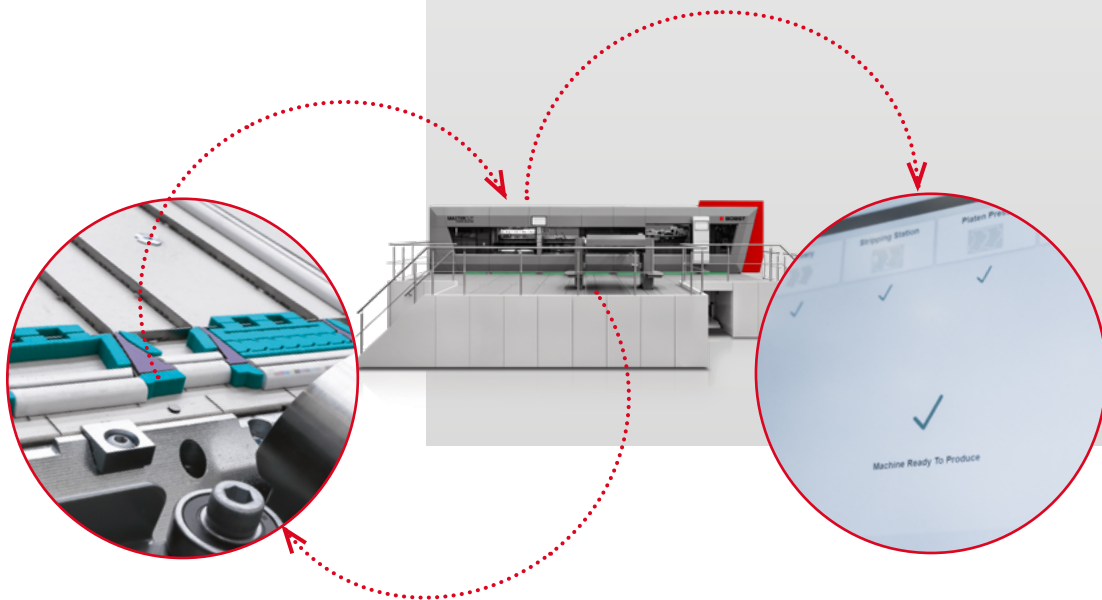
責任を持って印刷

データは法的効力を持つものではありません。
画像は一例に過ぎません。
製造元は事前の通知なく変更する権利を留保します。
© BOBST SA 2021
BUSF-NCT106E-JA-0621

よりスマートな加工を促進する デジタルテクノロジー

TooLinkが打抜き加工のデジタル化を実現。TooLinkはマシンとツールをつないで加工プロセス全体を統合し、生産の柔軟性、作業所要時間、そして全体の生産性に変革をもたらす新しいプラットフォームです。

BOBST打抜機のデータチップ化を可能にしたTooLinkでは、独自のデジタルIDが作成され、それがマシンのHMIによって即時に認識され、生産に即応するジョブレシピが準備されます。TooLinkは生産プロセスの簡易化と自動化をサポートし、スマートでより持続可能な加工を推進します。



広範なメリット

- 仕事の切り替え時間を15分近くカットし、効率と柔軟性を向上させます
- 一貫性と継続性を伴う作業（ジョブレシピ）管理で、より高い製品品質を確保します
- セットアップ調整が削減され、コスト効率と持続可能性が向上します

未来に続くテクノロジー

- 業界をリードするデジタルテクノロジー
- **> TooLinkチップ付き高性能ツール2セットを、ブランキング仕様機とともに納入**
- BOBST Connectプラットフォームに対応し、全プロセス（エンドツーエンド）を概観できるので、生産プロセスの完全管理と最適化が可能になります。

[> 詳細はこちら](#)

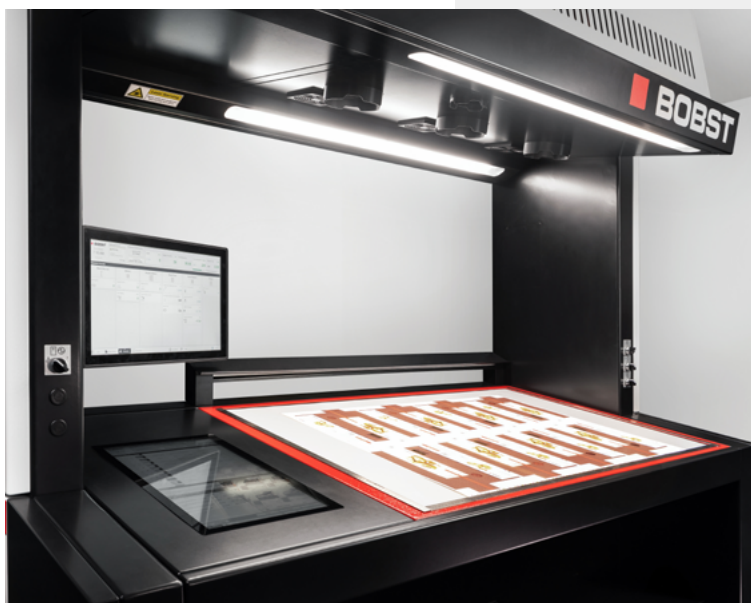
NOVACUT 106 E

- > 概要
- > 包装市場
- > 価値と特徴
 - > 1-3
 - > 4-6
- > 仕様
 - > 測定
 - > 技術仕様
- > 関連製品
- > サービス
 - > ゼネラルサービス
 - > BOBST Connect (ボブストコネク)
 - > ツール・抜型関連製品
 - > TooLink (ツールリンク)
 - > デジタル検査テーブル

責任を持って印刷

データは法的効力を持つものではありません。
画像は一例に過ぎません。
製造元は事前の通知なく変更する権利を留保します。
© BOBST SA 2021
BUSF-NCT106E-JA-0621

品質管理プロセスの 変革



Digital Inspection Table FC 106 (デジタル検査テーブルFC106 は、デジタルオーバーレイを瞬時に投影することによって、完全デジタルでペーパーレスな品質管理プロセスを可能にします。印刷、打ち抜き、罫線付け、パッチング、箔押し、点字、エンボス加工、品質レポートの全般に渡り、品質管理プロセスが改善されます。準備時間とエラーの削減で生産性を向上させ、よりスマートでより迅速な作業をしましょう。

さまざまなメリット

収益性と生産性の向上

- 費用が嵩むリコールややり直しの削減
- 準備時間の削減
- データ駆動で継続的な生産の改善と品質維持

デジタル化した品質管理

- 迅速かつ正確で、予測・信頼できる品質
- インパクトのあるデータ駆動型インサイトが改善を促進

- デジタル化されたワークフローで手作業プロセスを最適化
- 大幅な節約、コストの削減、そして持続可能性の向上

顧客の信頼

- 一貫した高品質を提供
- 顧客に欠陥ゼロのパッケージを提供するための更なる一歩
- 新規顧客や既存顧客との関係を最大化

> 詳細について

NOVACUT 106 E

- > 概要
- > 包装市場
- > 価値と特徴
 - > 1-3
 - > 4-6
- > 仕様
 - > 測定
 - > 技術仕様
- > 関連製品
- > サービス
 - > ゼネラルサービス
 - > BOBST Connect (ボブストコネク)
 - > ツール・抜型関連製品
 - > TooLink (ツールリンク)
 - > デジタル検査テーブル

☑ 責任を持って印刷

データは法的効力を持つものではありません。画像は一例に過ぎません。製造元は事前の通知なく変更する権利を留保します。© BOBST SA 2021 BUSF-NCT106E-JA-0621

打抜機の基本形

WWW.BOBST.COM/NOVACUT-106-E



NOVACUT 106 E

- > 概要
- > 包装市場
- > 価値と特徴
 - > 1-3
 - > 4-6
- > 仕様
 - > 測定
 - > 技術仕様
- > 関連製品
- > サービス
 - > ゼネラルサービス
 - > BOBST Connect (ボブストコネク)
 - > ツール・抜型関連製品
 - > TooLink (ツールリンク)
 - > デジタル検査テーブル

リクエスト
コンサルティング

☑ 責任を持って印刷

データは法的効力を持つものではありません。
画像は一例に過ぎません。
製造元は事前の通知なく変更する権利を留保します。
© BOBST SA 2021
BUSF-NCT106E-JA-0621