

创造 巨大的印刷潜力



柔版后印

FLEXPLO 160-VISION

提高性能

FLEXY 160-VISION印刷机经过精心设计,旨在完善BOBST的价格合理的产品系列,在瓦楞纸板上实现高质量的印刷效果。

FLEXY 160-VISION将技术与灵活性相结合,从而让用户能够将设计直接印刷,同时致力于在未来生产出更为精致的包装。独立驱动、印刷长度可调以及套准校正技术等功能让您能够快速、灵活、方便地处理当前作业,并交付高质量的产品。

FLEXY 160-VISION

- > 概况
- > 包装市场
- > 优点与功能
 - > 1-3
 - > 4-6
- > 技术规格
 - > 布局
 - > 技术参数
- > 相关产品
- > 服务
 - > 综合服务
 - > BOBST Connect
 - > 数字检测台




经济有效和通用性

先进的印刷技术

惊人的易用性

请求咨询

 责任印刷

数据不具有约束力。
图片仅供参考。
制造商保留在无通知的情况下
进行修改的权利。
© BOBST SA 2019
BUSF-FLEXY160-ZH-0819

创造价值

BOBST创新

受到客户和品牌所有者需求而驱动。

> 了解更多

货品保护和安全

保护货物是瓦楞纸箱的主要要求，这意味着高质量，巧妙的设计，坚固可靠和零缺陷。

定制化、高价值、安全

在需要定制化、多图形和安全特性的情况下，纸箱扮演着新的角色。

拆箱体验

消费者最期望与任何商品相关的拆箱体验。作为品牌定位的一部分，包装变得越来越聪明，并能传递品牌故事。

电子商务

需求正在增长，并且还将持续下去。纸箱的大小和形状几乎是千变万化的，这就要求整个供应链富有灵活性和生产力。

可持续发展

包装生产需要减少其环境碳足迹，在整个供应链中减少浪费。新的和更薄的基材。回收和再利用是新规则。

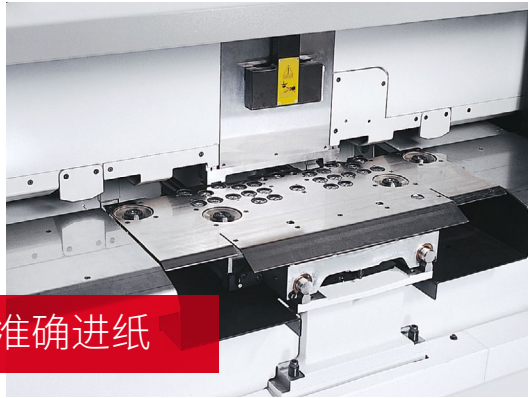


FLEXTO 160-VISION

- > 概况
- > 包装市场
- > 优点与功能
 - > 1-3
 - > 4-6
- > 技术规格
 - > 布局
 - > 技术参数
- > 相关产品
- > 服务
 - > 综合服务
 - > BOBST Connect
 - > 数字检测台

责任印刷

数据不具有约束力。
图片仅供参考。
制造商保留在无通知的情况下进行修改的权利。
© BOBST SA 2019
BUSF-FLEXTO160-ZH-0819



准确进纸

进纸机

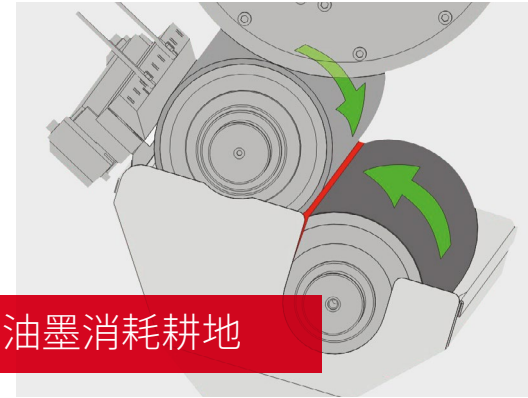
- 吸盘可确保将各种材质准确导入
- 配备可选的具备吹气功能的侧边齐纸机和横向后部导板, 可提供准确的进纸
- 可选的静电清洁剂可在进纸时除尘



快速简单

印版更换

- 集中化的系统允许轻松并准确地定位印版
- 双锁定组合可快速、安全地固定印版
- 可移动小车及提升设备可实现几分钟内更换网纹辊



油墨消耗耕地

上墨

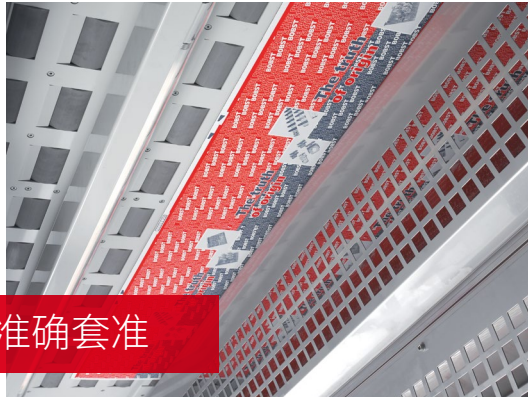
- 简易的系统使用的油墨循环量更低, 可更大程度上节约成本
- 使用双辊式和可移动的扭转刮墨刀上墨, 可根据基材质量调整油墨量

FLEXPLO 160-VISION

- > 概况
- > 包装市场
- > 优点与功能
 - > 1-3
 - > 4-6
- > 技术规格
 - > 布局
 - > 技术参数
- > 相关产品
- > 服务
 - > 综合服务
 - > BOBST Connect
 - > 数字检测台

责任印刷

数据不具有约束力。
图片仅供参考。
制造商保留在无通知的情况下进行修改的权利。
© BOBST SA 2019
BUSF-FLEXPLO160-ZH-0819



准确套准

输纸

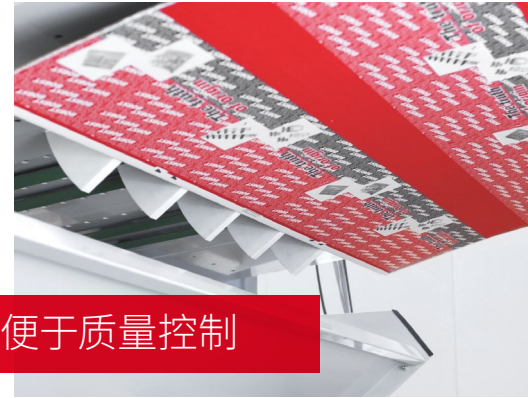
- 纸张通过免维护驱动辊进行真空传输，从而实现高精度印刷和快速运行
- 机组之间的空间使操作变得容易
- 可选的UV或热风系统可保证不同颜色油墨的干燥并避免出现斑点



集中控制

HMI SHERE

- 可以通过 SHERE 从一个集中的位置控制机器的所有功能
- 导航界面具有分步设置，直观且易于操作
- 可调用多达 5000 个作业设置
- 能够快速设置和换单，从而延长机器的正常运行时间
- SHERE 可以将机器和数据都连接到一个综合的平台中



便于质量控制

可选的纸张弹出系统

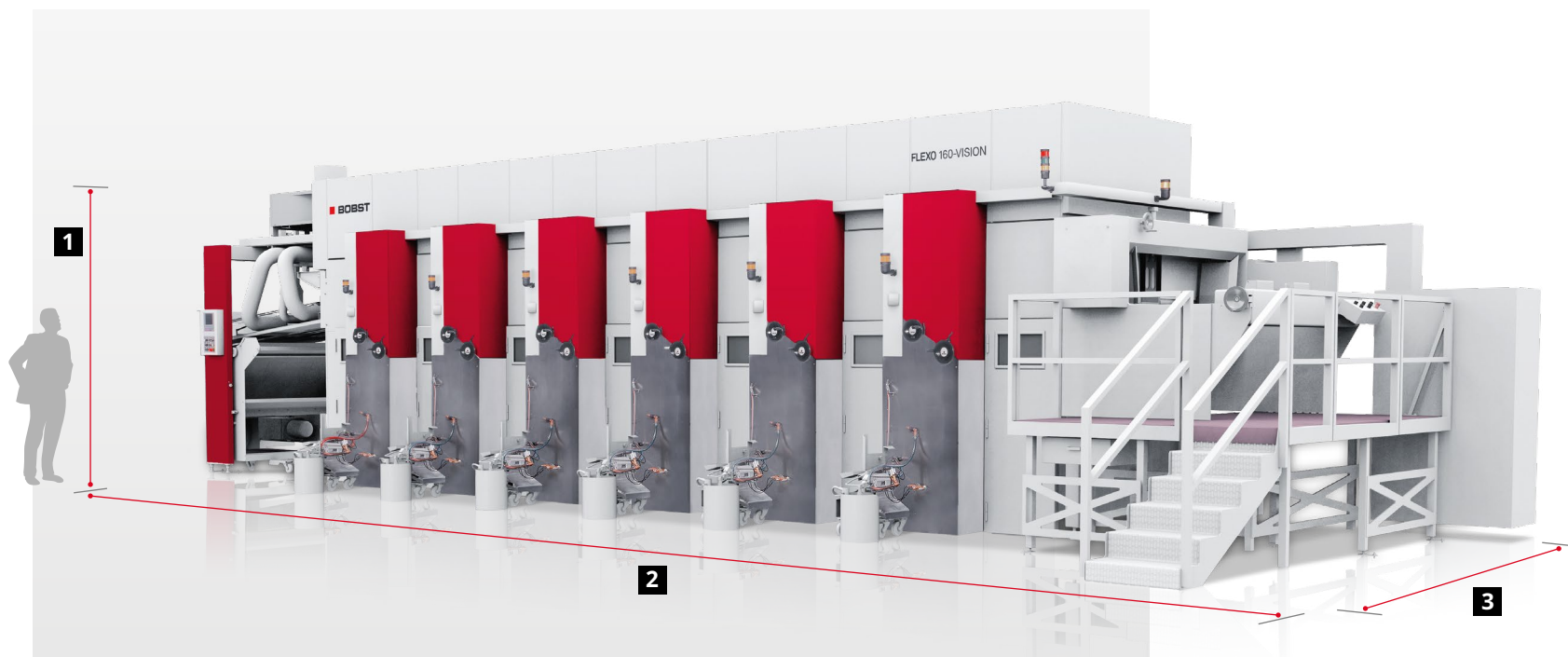
- 轻松取出一张或多张纸张以检查外观质量

FLEXPLO 160-VISION

- > 概况
- > 包装市场
- > 优点与功能
 - > 1-3
 - > 4-6
- > 技术规格
 - > 布局
 - > 技术参数
- > 相关产品
- > 服务
 - > 综合服务
 - > BOBST Connect
 - > 数字检测台

责任印刷

数据不具有约束力。
图片仅供参考。
制造商保留在无通知的情况下进行修改的权利。
© BOBST SA 2019
BUSF-FLEXPLO160-ZH-0819



FLEXXO 160-VISION

- > 概况
- > 包装市场
- > 优点与功能
 - > 1-3
 - > 4-6
- > 技术规格
 - > 布局
 - > 技术参数
- > 相关产品
- > 服务
 - > 综合服务
 - > BOBST Connect
 - > 数字检测台

| | |
|----------|-----------------|
| 1 | 3.80 m* |
| 2 | 4组印刷单元 15.30 m* |
| | 附加印刷单元 1.57 m |
| 3 | 4.80 m* |

*数据可能根据配置的变化而不同。

责任印刷

数据不具有约束力。
 图片仅供参考。
 制造商保留在无通知的情况下
 进行修改的权利。
 © BOBST SA 2019
 BUSF-FLEXXO160-ZH-0819

可加工材料*

FLEXO 160-VISION

| | |
|-----------|-------------|
| 瓦楞纸板 (厚度) | 0.75 - 9 mm |
| 卡纸 (厚度) | 0.75 mm |

*取决于质量

加工能力

| | |
|-----------------|-------------------------|
| 纸张规格 (最大) | 1,700 x 1,200 mm |
| 纸张尺寸, 最小 (手动加载) | 600 x 580 (520) mm |
| 离线生产速度 (最高) | 6,500 s/h |
| 连线生产速度 (最高) | 根据模切速率调整 (最大) 6,200 s/h |

印刷

| | |
|--------------|------------------|
| 印刷尺寸 (最大) | 1,700 x 1,200 mm |
| 印刷单元数量 (最多) | 7 |
| 印刷板总厚度 (带底板) | 3 - 8 mm |

堆垛高度

| | |
|--------------|----------|
| 收纸, 不停机 (最大) | 2,150 mm |
|--------------|----------|

FLEXO 160-VISION

- > 概况
- > 包装市场
- > 优点与功能
 - > 1-3
 - > 4-6
- > 技术规格
 - > 布局
 - > 技术参数
- > 相关产品
- > 服务
 - > 综合服务
 - > BOBST Connect
 - > 数字检测台

请求咨询

 责任印刷

数据不具有约束力。
图片仅供参考。
制造商保留在无通知的情况下
进行修改的权利。
© BOBST SA 2019
BUSF-FLEXO160-ZH-0819



> LOADER AF

我们的上部进纸台解决方案可处理高达2,300 mm的纸堆、大尺寸的纸张以及从轻到重的各类材料 - 同时还可确保一致的纸板流, 无需操作员干预。



> VISIONCUT 1.6 | 1.6 PR

与VISIONCUT 1.6或1.6 PR连线使用时, 可以将您的FLEXO 160-VISION变成一台全自动的连线生产设备, 实现纸箱印刷和模切的一次成型。



> EXPERTCUT 1.6 | 1.6 PR

和能够快速设置的高速的EXPERTCUT模切机连线使用, 您的FLEXO 160-VISION可变为一条高质量的自动纸箱生产线, 并且不影响印刷机的产能。

FLEXO 160-VISION

- > 概况
- > 包装市场
- > 优点与功能
 - > 1-3
 - > 4-6
- > 技术规格
 - > 布局
 - > 技术参数
- > 相关产品
- > 服务
 - > 综合服务
 - > BOBST Connect
 - > 数字检测台

责任印刷

数据不具有约束力。
图片仅供参考。
制造商保留在无通知的情况下进行修改的权利。
© BOBST SA 2019
BUSF-FLEXO160-ZH-0819

出色的维护

对所有设备提供专家服务通过BOBST提供的全套服务, 改善您的流程、提高生产率并增强专业知识。



年度检查保养服务

- 由BOBST认证技术人员实施的计划维护
- 预防性干预, 实现机器正常运行时间的最大化
- 优化在设备寿命期间的性能

[> 观看视频](#)

被认可的零部件和物流

- BOBST原厂和认证零部件及耗材
- 质量保证, 延长维护间隔
- 全球分销, 随时随地供货

[> 了解更多](#)


机器升级

- 为机器配置更多功能
- 增加功能性、连接性和处理能力
- 面向未来的投资, 保持竞争优势

[> 了解更多](#)

FLEXO 160-VISION

- > 概况
- > 包装市场
- > 优点与功能
 - > 1-3
 - > 4-6
- > 技术规格
 - > 布局
 - > 技术参数
- > 相关产品
- > 服务
 - > 综合服务
 - > BOBST Connect
 - > 数字检测台

 责任印刷

数据不具有约束力。
图片仅供参考。
制造商保留在无通知的情况下进行修改的权利。
© BOBST SA 2019
BUSF-FLEXO160-ZH-0819

数字时代的制造业

- BOBST Connect 为其赋能

BOBSTConnect是一个端到端的、以用户为中心的數字平台，可以增强和提高您的包装生产效率。该平台的设计主旨是帮助您从机器生成的数据中挖掘出最大价值，从而提高整个价值链上的效率。

除了具备出色的数据洞察力，BOBST Connect还有助于协调和改进从PDF文件、成品到质量报告的整个生产过程。它将数据和数字服务整合到一个完全互连的平台中，并将机器洞察力和专业知识也集成到了平台内。

当您购买一台新的博斯特机器时，所有这些都作为BOBST Connect Essential的一部分给到您，这也是您将收到的第一个订阅级别。



性能分析

- 生产洞察力，包括OEE组件之间的相互作用
- 识别并消除性能差距

准确生成报告

- 针对OEE和停机时间给出极具针对性的见解
- 准确衡量目标速度和质量损失
- 随时间变化进行趋势分析

进度指示

- 突出显示明显的生产偏差
- 可及时干预

远程协助

- 优先联系技术专家
- 以实时数据为依据，专家将借助增强现实为您提供支持
- 24/7 全天候服务（可选）

班次管理

- 优化规划时间
- 提供整体资源效率

FLEXP 160-VISION

- > 概况
- > 包装市场
- > 优点与功能
 - > 1-3
 - > 4-6
- > 技术规格
 - > 布局
 - > 技术参数
- > 相关产品
- > 服务
 - > 综合服务
 - > BOBST Connect
 - > 数字检测台

责任印刷

数据不具有约束力。
图片仅供参考。
制造商保留在无通知的情况下进行修改的权利。
© BOBST SA 2019
BUSF-FLEXP160-ZH-0819

快速数字化 对比和校对



使用创新的新型BOBST数字检测台简化样品印刷和模切坯料的比较和校对。将高清原始订单图像投影到样品上，以数字化、实时的方式进行即时的无纸评估，无需叠印和负片印刷。

优点众多

生产力

- 快速设置、操作简单的触摸屏UI
- 高质量校对减少错误
- 消除跟踪库，降低成本，节省空间

质量

- 快速、准确的质量控制
- 自动质量跟踪
- 性能测量和问题识别

先进功能：

- 准确演示的高清投影仪
- 实时成像
- 自动数据捕获、记录和接收
- 转换前或转换后的全部或部分变形分析

[> 观看视频](#)

FLE XO 160-VISION

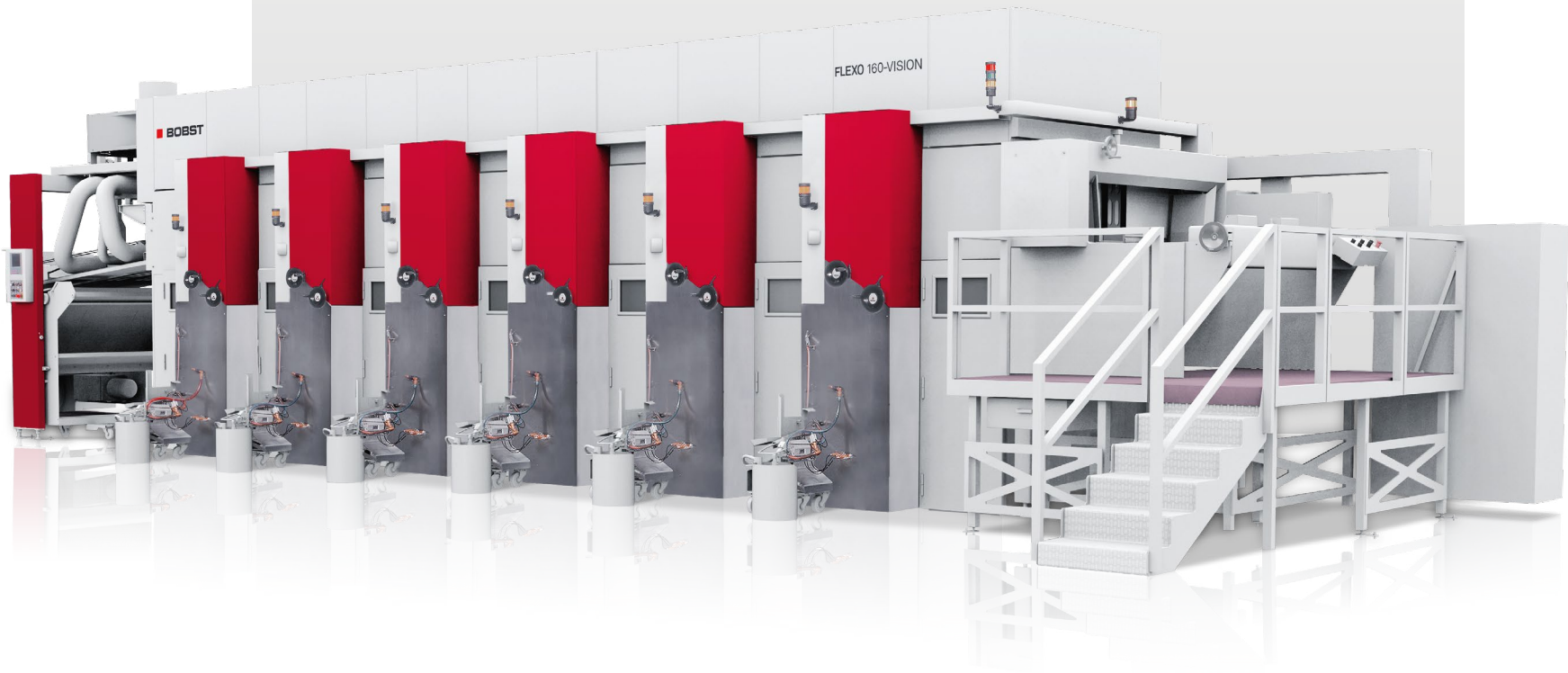
- > 概况
- > 包装市场
- > 优点与功能
 - > 1-3
 - > 4-6
- > 技术规格
 - > 布局
 - > 技术参数
- > 相关产品
- > 服务
 - > 综合服务
 - > BOBST Connect
 - > 数字检测台

责任印刷

数据不具有约束力。
图片仅供参考。
制造商保留在无通知的情况下
进行修改的权利。
© BOBST SA 2019
BUSF-FLE XO160-ZH-0819

创造 巨大的印刷潜力


WWW.BOBST.COM/FLEXO-160-VISION



FLEXPLO 160-VISION

- > 概况
- > 包装市场
- > 优点与功能
 - > 1-3
 - > 4-6
- > 技术规格
 - > 布局
 - > 技术参数
- > 相关产品
- > 服务
 - > 综合服务
 - > BOBST Connect
 - > 数字检测台

请求咨询

 责任印刷

数据不具有约束力。
图片仅供参考。
制造商保留在无通知的情况下
进行修改的权利。
© BOBST SA 2019
BUSF-FLEXPLO160-ZH-0819