

Polyvalence et impression de haute **qualité en un seul passage**



PLIEUSES-COLLEUSES FLEXO

FFG 924 NT RS - HG

En quelques mots

Garantir puissance et performance

Une productivité accrue augmente votre rentabilité, et un graphisme de bonne qualité permet d'augmenter celle de vos clients. Vos clients attendent deux choses de vous : des emballages au prix le plus juste et qui leur permettent d'augmenter leurs ventes. La FFG 924 NT RS offre tout cela en un seul passage. Son impression aux couleurs vives et lumineuses fait du packaging un puissant argument de vente. Grâce à la configuration en ligne de la FFG 924 NT, cette impression de qualité supérieure fait partie intégrante du processus de production : elle vous offre la meilleure qualité graphique sans pénaliser la productivité globale de la machine.




La plus **polyvalente**

Hautes performances pour les boîtes à valeur ajoutée

Contrôle qualité complet en ligne

BOBST

FFG 924 NT RS - HG

- > En quelques mots
- > Marché de l'emballage
- > Avantages et caractéristiques
 - > 1-3
 - > 4-6 
 - > 7-9
- > Caractéristiques techniques
 - > Mesures
 - > Configurations
 - > Informations techniques
- > Produits associés
- > Services
 - > Services généraux
 - > Services connectés

VOIR LA VIDÉO

DEMANDE DE CONSEILS

 Imprimez de façon responsable
Données et images à titre indicatif uniquement
Photos non contractuelles.
Le fabricant se réserve le droit d'apporter des modifications sans préavis.
© BOBST S.A. 2022
BUSF-FFG924NTRSHG
-FR-0222

Création de valeur

Les innovations BOBST
s'inspirent des besoins
des clients et des marques.

> EN SAVOIR PLUS

Protection et sécurité des marchandises

Protéger les marchandises constitue l'exigence principale pour les boîtes en carton ondulé. Elle implique une conception intelligente et de haute qualité, qui garantit un emballage résistant et exempt de défauts.

Personnalisé, haut de gamme, sécurisé

Les emballages doivent jouer un nouveau rôle dans lequel la personnalisation, les graphismes sophistiqués et les dispositifs de sécurité sont de mise.

Expérience inédite

Les consommateurs s'attendent aujourd'hui à vivre une expérience mémorable en déballant leurs produits. Devenant plus intelligents, les emballages leur racontent une histoire de la marque et contribuent à son positionnement.

E-commerce

La demande dans ce secteur progresse sans arrêt. Les emballages doivent prendre presque toutes les formes et dimensions, exigeant flexibilité et productivité tout au long de la chaîne d'approvisionnement.

Durabilité

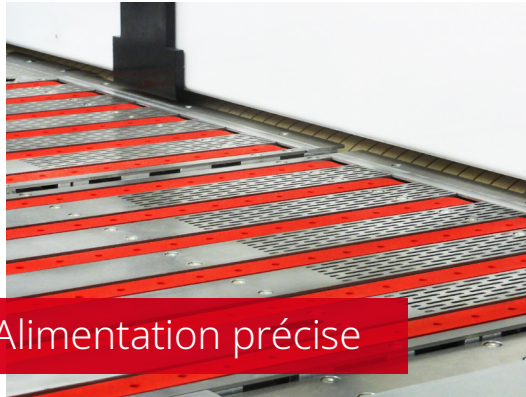
La production d'emballages doit réduire son empreinte carbone en diminuant ses déchets sur l'ensemble de la chaîne d'approvisionnement. Supports nouveaux et plus fins. Recyclage et réutilisation s'imposent comme les nouvelles normes.

FFG 924 NT RS - HG

- > En quelques mots
- > Marché de l'emballage
- > Avantages et caractéristiques
 - > 1-3
 - > 4-6
 - > 7-9
- > Caractéristiques techniques
 - > Mesures
 - > Configurations
 - > Informations techniques
- > Produits associés
- > Services
 - > Services généraux
 - > Services connectés



 Imprimez de façon responsable
Données et images à titre indicatif uniquement
Photos non contractuelles.
Le fabricant se réserve le droit d'apporter des modifications sans préavis.
© BOBST S.A. 2022
BUSF-FFG924NTRSHG
-FR-0222



Alimentation précise

Margeur à courroie

- Vitesse élevée de la micro-cannelure au double-double
- Registre précis entre bord avant de la feuille et impression
- Nettoyage des feuilles à l'aide d'une brosse rotative et d'un jet d'air ionisé
- Entretien facile et économique



Qualité d'impression exceptionnelle

Imprimeuse fixe avec impression par le bas

- Changement de commande en cours de production : système RapidSet
- Tension automatique des clichés Matthews+Fix, biaisage manuel
- Correction de la longueur d'impression
- Chambres à racle en fibre de carbone
- Possibilité d'intégrer des sécheurs, des outils de gestion de l'encre et de nettoyage des plaques d'impression
- Transfert à vide sans maintenance



Séchage et contrôle de la surface imprimée

Unité de transfert

- Garantit une très haute qualité d'impression
- Indispensable pour les systèmes de contrôle qualité et les sécheurs UV

Chariot automatique

- Changement rapide et sécurisé des cylindres céramiques
- Optimisation du nombre de cylindres céramiques

FFG 924 NT RS - HG

- > En quelques mots
- > Marché de l'emballage
- > Avantages et caractéristiques
 - > 1-3
 - > 4-6
 - > 7-9
- > Caractéristiques techniques
 - > Mesures
 - > Configurations
 - > Informations techniques
- > Produits associés
- > Services
 - > Services généraux
 - > Services connectés



Données et images à titre indicatif uniquement. Photos non contractuelles. Le fabricant se réserve le droit d'apporter des modifications sans préavis.
© BOBST S.A. 2022
BUSF-FFG924NTRSHG
-FR-0222



Slotter largement automatisé

Slotter à 4 paires d'arbres

- Prérefoulage, refente arrière, refoulage, refente avant
- Faibles coûts d'entretien

Système de découpe automatisé avec commande indépendante

- Extension automatique de la patte de collage
- Découpe de patte sans déchets
- Réglages via l'interface MPC4



Hautes performances de découpe

Ligne de découpe rotative par le haut

- Contrepartie surdimensionnée pour plus de précision sur les boîtes à pleine découpe
- Système Posilock®
- QLA pour Quick Lock Anvil, changement rapide des bandes de contrepartie
- Système de rectification automatisé
- Ajustement de la vitesse de contrepartie
- Changement d'outils sécurisé au niveau du sol

Décortiqueur

- Éjection efficace des déchets de découpe
- Réglages entièrement motorisés



Pliage précis et régulier

Pliuse-colleuse PCD

- Bras pivotants pour un accès rapide et aisé au découpeur
- Gap constant grâce aux galets de calibrage motorisés
- Pliage progressif à grande vitesse par courroies Multi-T
- Transfert des boîtes par courroies à aspiration
- Système Multifold : double ou triple la productivité

FFG 924 NT RS - HG

- > En quelques mots
- > Marché de l'emballage
- > Avantages et caractéristiques
 - > 1-3
 - > 4-6
 - > 7-9
- > Caractéristiques techniques
 - > Mesures
 - > Configurations
 - > Informations techniques
- > Produits associés
- > Services
 - > Services généraux
 - > Services connectés

 Imprimez de façon responsable

Données et images à titre indicatif uniquement
Photos non contractuelles.
Le fabricant se réserve le droit d'apporter des modifications sans préavis.
© BOBST S.A. 2022
BUSF-FFG924NTRSHG
-FR-0222



**Empilage par le haut
précis et sécurisé**

Compteur éjecteur par le haut

- Empilage par le haut sans frottement
- Précision de comptage de 100 %
- Réception de boîtes découpées non pliées
- Éjection automatique des paquets



**Conduite facile
et contrôle total**

MPC3 : interface homme-machine

- Contrôle total de votre machine
- Réglages simples et intuitifs

Zéro défaut


- Contrôle précis de chaque feuille
- Contrôle dynamique des registres
- Registron IQ300 : contrôle l'impression sur toute la surface de chaque feuille

Contrôle automatique du registre d'impression

- Registron S6500

FFG 924 NT RS - HG

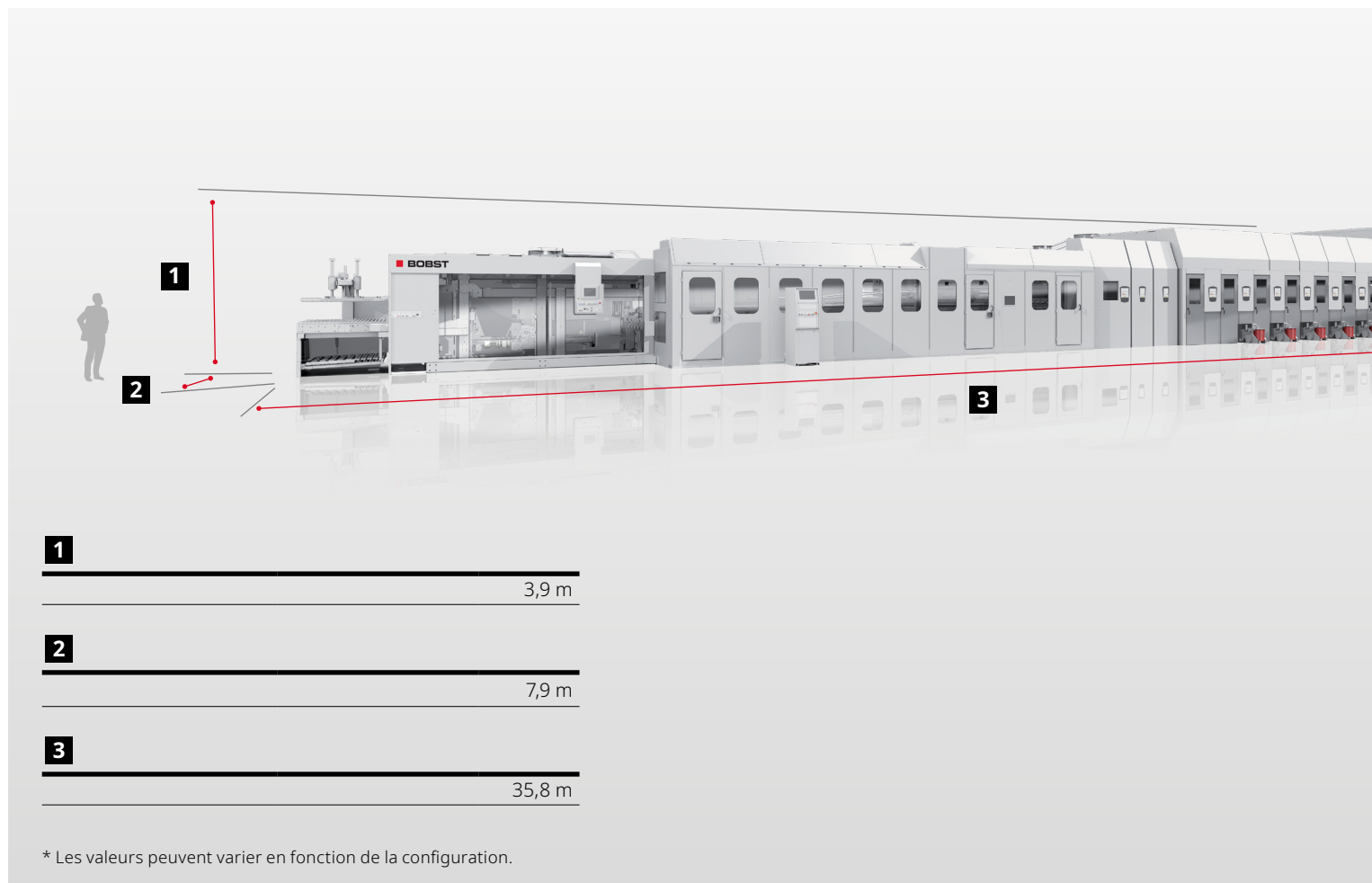
- > En quelques mots
- > Marché de l'emballage
- > Avantages et caractéristiques
 - > 1-3
 - > 4-6
 - > 7-9
- > Caractéristiques techniques
 - > Mesures
 - > Configurations
 - > Informations techniques
- > Produits associés
- > Services
 - > Services généraux
 - > Services connectés

 Imprimez de façon responsable

Données et images à titre indicatif uniquement
Photos non contractuelles.
Le fabricant se réserve le droit d'apporter des modifications sans préavis.
© BOBST S.A. 2022
BUSF-FFG924NTRSHG
-FR-0222

FFG 924 NT RS - HG

- > En quelques mots
- > Marché de l'emballage
- > Avantages et caractéristiques
 - > 1-3
 - > 4-6
 - > 7-9
- > Caractéristiques techniques
 - > Mesures
 - > Configurations
 - > Informations techniques
- > Produits associés
- > Services
 - > Services généraux
 - > Services connectés



Matériaux traités

Carton ondulé, épaisseur de 1,2 à 10 mm.
Simple cannelure et double cannelure.

FFG 924 NT RS - HG

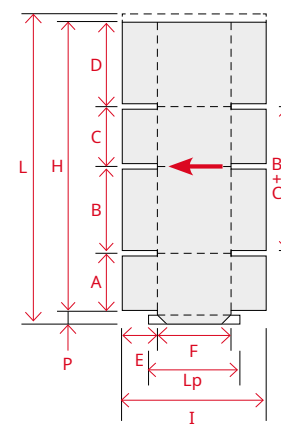
Formats de feuilles*

	Min./mm	Max./mm
L Longueur de feuille	600	2 490
H Longueur totale des panneaux	700	2 400
I Largeur de feuille	255	920**
A=C Petit panneau	100	1 080
B=D Grand panneau	120***	1 080
B+C Demi-boîte	350	1 200
E Longueur de refente	0	350
F Hauteur de boîte	100	800
P Largeur de la patte de collage	0	45
Lp Longueur de la patte de collage	100	800
L Laize du passage à plat	600	1 600

* Les dimensions peuvent varier légèrement selon la configuration, et s'entendent avec la patte de collage à l'intérieur de la boîte

** Dimension maximale dans le sens passage carton avec Skip-Feed : 1 200 mm

*** Min. 100 mm possible avec réalisation des refentes sur le découpeur



Caractéristiques techniques de la machine

Vitesse de production	20 000 f/h
Circonférence nominale du cylindre d'impression	1 000 mm
Surface d'impression maximale	860 x 2 400 mm
Hauteur d'introduction du carton	1 200 mm
Puissance installée – 6 couleurs	385 kVA**
Consommation d'air – 6 couleurs	232 Nm ³ /h**

* La valeur peut varier en fonction de la configuration

Flexibilité accrue : production d'une grande variété de boîtes

3 opérations en un seul passage : impression, découpe et pliage.

Des plus petits aux plus grands formats de boîtes.

Boîtes RSC, boîtes découpées complexes et feuilles non-pliées imprimées.

FFG 924 NT RS - HG

- > En quelques mots
- > Marché de l'emballage
- > Avantages et caractéristiques
 - > 1-3
 - > 4-6
 - > 7-9
- > Caractéristiques techniques
 - > Mesures
 - > Configurations
 - > Informations techniques
- > Produits associés
- > Services
 - > Services généraux
 - > Services connectés

DEMANDE
DE CONSEILS

Imprimez de façon responsable

Données et images à titre indicatif uniquement.
Photos non contractuelles.
Le fabricant se réserve le droit d'apporter des modifications sans préavis.

© BOBST S.A. 2022
BUSF-FFG924NTRSHG
-FR-0222



MULTILOADER

Fiable et facile d'utilisation

Cette alimentation entièrement automatique assure une capacité de production en ligne optimale. Les feuilles sont margées avec précision et régularité. Il alimente la plupart des machines FFG et fonctionne avec tous types de cannelures.



PREMIUM GAP CONTROL

Le Premium Gap Control de BOBST assure le contrôle précis et fiable de 100 % des boîtes finies à la vitesse maximum de production. Un outil convivial, une productivité optimale et une qualité de pliage parfaite : un avantage compétitif certain.



PALETTISEUR FFG

Flexible et rapide

Le palettiseur FFG fait rimer qualité et rapidité tout au long de la production. Le palettiseur entièrement automatisé s'adapte à toutes les boîtes FFG et allie vitesse de production, qualité et flexibilité.

FFG 924 NT RS - HG

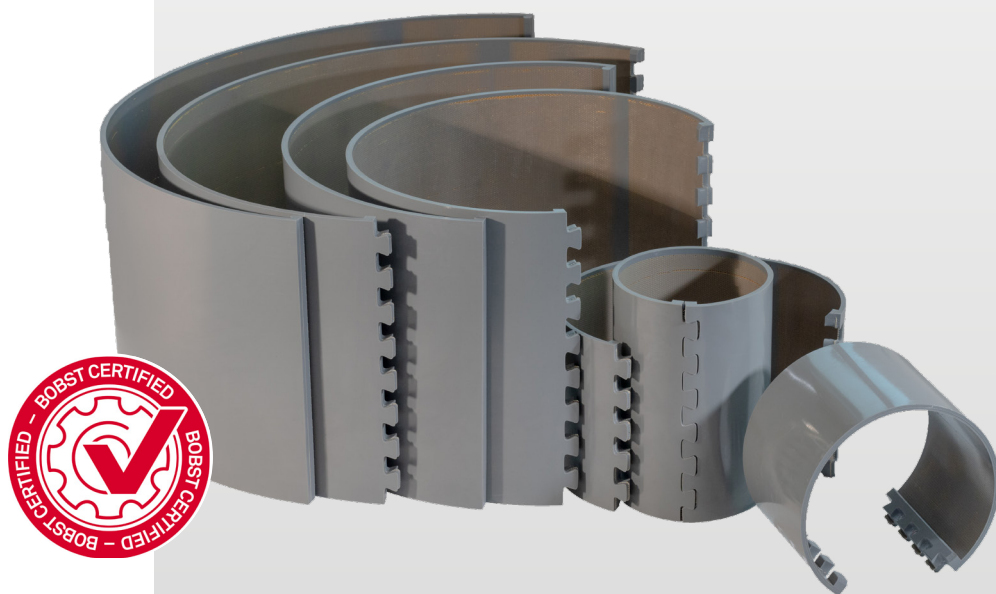
- > En quelques mots
- > Marché de l'emballage
- > Avantages et caractéristiques
 - > 1-3
 - > 4-6
 - > 7-9
- > Caractéristiques techniques
 - > Mesures
 - > Configurations
 - > Informations techniques
- > Produits associés
- > Services
 - > Services généraux
 - > Services connectés

 Imprimez de façon responsable

Données et images à titre indicatif uniquement
Photos non contractuelles.
Le fabricant se réserve le droit d'apporter des modifications sans préavis.
© BOBST S.A. 2022
BUSF-FFG924NTRSHG
-FR-0222

L'excellence permanente

Des services experts pour tous vos équipements.
Améliorez vos processus, boostez votre productivité et développez votre expertise grâce à l'offre de services complète de BOBST.



Maintenance Plus

- Interventions de maintenance planifiées, effectuées par des techniciens certifiés BOBST
- Interventions préventives pour maximiser le temps productif de la machine
- Performances optimales tout au long du cycle de vie de l'équipement

[> VOIR LA VIDÉO](#)

Pièces et prestataires logistiques approuvés

- Pièces détachées et consommables d'origine certifiés par BOBST
- Assurance qualité et espacement des intervalles de maintenance
- Accessible dans le monde entier, et disponible au moment et à l'endroit où vous en avez besoin

[> EN SAVOIR PLUS](#)

Mise à niveau des machines

- Des options supplémentaires configurées pour votre machine
- Une fonctionnalité, une connectivité et des capacités optimisées
- Le choix idéal pour préserver votre investissement et votre avantage concurrentiel

[> EN SAVOIR PLUS](#)

FFG 924 NT RS - HG

- > En quelques mots
- > Marché de l'emballage
- > Avantages et caractéristiques
 - > 1-3
 - > 4-6
 - > 7-9
- > Caractéristiques techniques
 - > Mesures
 - > Configurations
 - > Informations techniques
- > Produits associés
- > Services
 - > Services généraux
 - > Services connectés

Imprimez de façon responsable

Données et images à titre indicatif uniquement
Photos non contractuelles.
Le fabricant se réserve le droit d'apporter des modifications sans préavis.
© BOBST S.A. 2022
BUSF-FFG924NTRSHG
-FR-0222

Passez à l'ère numérique

Avec BOBST Connected Services, votre entreprise est prête à répondre aux défis du monde sans cesse changeant de la fabrication numérique. Grâce à notre offre d'applications et de services techniques, vos équipements et processus sont entièrement connectés, vous permettant d'accéder en temps réel à de précieuses informations, à des outils analytiques et à nos experts. Vous pouvez ainsi accélérer et rationaliser vos flux de travail.



Helpline Plus & Premium*

- Intervention à distance des techniciens BOBST
- Une assistance experte disponible huit heures par jour, cinq jours par semaine.
- Maintien de la production, réduction de 80 % des demandes d'intervention

Helpline Plus & Premium* AR

- Une assistance à distance optimisée par la réalité augmentée
- Les instructions s'affichent directement sur votre écran
- Réservé à un usage interne

*Assistance disponible 24 h/24 et 7 j/7 dans certaines régions.

Connect Portal

- Un portail web convivial contenant des informations, des rapports et des analyses sur nos équipements
- Au travail, à la maison ou en déplacement, ne manquez aucune information importante grâce à l'application Mobile Portal, consultable depuis votre smartphone

Contrôle à distance

- Suivi en temps réel des indicateurs clés de la production
- Alertes et notifications
- Aide au contrôle et à la prise de décision

Suivi des temps d'arrêt

- Permet de suivre les temps d'arrêt et de comprendre leurs causes profondes
- Favorise l'amélioration continue en termes de productivité/ d'interface ERP
- Application web pour une interface de données machine conviviale
- Protocoles de liaisons de données et d'interface ERP pour une intégration directe sur site

[> VOIR LA VIDÉO](#)

FFG 924 NT RS - HG

- > En quelques mots
- > Marché de l'emballage
- > Avantages et caractéristiques
 - > 1-3
 - > 4-6
 - > 7-9
- > Caractéristiques techniques
 - > Mesures
 - > Configurations
 - > Informations techniques
- > Produits associés
- > Services
 - > Services généraux
 - > Services connectés

Imprimez de façon responsable
Données et images à titre indicatif uniquement
Photos non contractuelles.
Le fabricant se réserve le droit d'apporter des modifications sans préavis.
© BOBST S.A. 2022
BUSF-FFG924NTRSHG
-FR-0222

Polyvalence et impression de haute qualité en un seul passage

> WWW.BOBST.COM



FFG 924 NT RS - HG

- > En quelques mots
- > Marché de l'emballage
- > Avantages et caractéristiques
 - > 1-3
 - > 4-6
 - > 7-9
- > Caractéristiques techniques
 - > Mesures
 - > Configurations
 - > Informations techniques
- > Produits associés
- > Services
 - > Services généraux
 - > Services connectés

**DEMANDE
DE CONSEILS**

 Imprimez de façon responsable

Données et images à titre indicatif uniquement.
Photos non contractuelles.
Le fabricant se réserve le droit d'apporter des modifications sans préavis.
© BOBST S.A. 2022
BUSF-FFG924NTRSHG
-FR-0222