

- Polyvalence et productivité




PLIEUSE-COLLEUSE FLEXP

FFG 924 NT - D

Garantir puissance et performance

La FFG 924 NT offre rapidité et qualité tout en augmentant la polyvalence de votre ligne de production grâce à sa mobilité : vous pouvez moduler votre espace de production en fonction de la tâche à accomplir. Capable de produire 20 000 boîtes par heure, la FFG 924 NT est très rapide, mais la fonction Multifold la rend encore plus rapide! La qualité et la précision de leurs composants et processus (le fruit de l'engagement constant de BOBST en matière de R&D) leur permet de combiner vitesse de production et haute qualité constante.

FFG 924 NT - D

- > En quelques mots
- > Marché de l'emballage
- > Avantages et caractéristiques
 - > 1-3
 - > 4-6 
 - > 7-9
- > Caractéristiques techniques
 - > Mesures
 - > Configurations
 - > Informations techniques
- > Produits associés
- > Services
 - > Services généraux
 - > Services connectés



Haute **performance**
des opérations **en ligne**

Haute **vitesse**

**Système Multifold pour
une productivité optimale**

**DEMANDE
DE CONSEILS**

 Imprimez de façon
responsable

Données à titre indicatif
uniquement
Photos non contractuelles.
Le fabricant se réserve le droit
d'apporter des modifications
sans préavis.
© BOBST S.A. 2022
BUSF-FFG924NTD-FR-0222

Création de valeur

Les innovations BOBST
s'inspirent des besoins
des clients et des marques.

> EN SAVOIR PLUS

Protection et sécurité des marchandises

Protéger les marchandises constitue l'exigence principale pour les boîtes en carton ondulé. Elle implique une conception intelligente et de haute qualité, qui garantit un emballage résistant et exempt de défauts.

Personnalisé, haut de gamme, sécurisé

Les emballages doivent jouer un nouveau rôle dans lequel la personnalisation, les graphismes sophistiqués et les dispositifs de sécurité sont de mise.

Expérience inédite

Les consommateurs s'attendent aujourd'hui à vivre une expérience mémorable en déballant leurs produits. Devenant plus intelligents, les emballages leur racontent une histoire de la marque et contribuent à son positionnement.

E-commerce

La demande dans ce secteur progresse sans arrêt. Les emballages doivent prendre presque toutes les formes et dimensions, exigeant flexibilité et productivité tout au long de la chaîne d'approvisionnement.

Durabilité

La production d'emballages doit réduire son empreinte carbone en diminuant ses déchets sur l'ensemble de la chaîne d'approvisionnement. Supports nouveaux et plus fins. Recyclage et réutilisation s'imposent comme les nouvelles normes.



FFG 924 NT - D

- > En quelques mots
- > Marché de l'emballage
- > Avantages et caractéristiques
 - > 1-3
 - > 4-6
 - > 7-9
- > Caractéristiques techniques
 - > Mesures
 - > Configurations
 - > Informations techniques
- > Produits associés
- > Services
 - > Services généraux
 - > Services connectés

 Imprimez de façon responsable

Données à titre indicatif uniquement
Photos non contractuelles.
Le fabricant se réserve le droit d'apporter des modifications sans préavis.
© BOBST S.A. 2022
BUSF-FFG924NTD-FR-0222



Alimentation précise

Margeur à courroie

- Vitesse élevée de la micro-cannelure au double-double
- Registre précis entre bord avant de la feuille et impression
- Nettoyage des feuilles par aspiration
- Entretien facile et économique



Impression performante

Flexo mobile avec impression par le bas

- Transport précis des feuilles grâce au système de transfert à vide
- Tension manuelle des clichés Matthews+Fix
- Clichés à épaisseur variable
- Chambres à racle en fibre de carbone
- Transfert à vide sans maintenance



Slotter hautement automatisé

Slotter à 4 paires d'arbres

- Prérefoulage, refente arrière, refoulage, refente avant
- Faibles coûts d'entretien

Système de découpe automatisé avec commande indépendante

- Extension automatique de la patte de collage
- Découpe de patte sans déchets
- Réglages via l'interface MPC4

FFG 924 NT - D

- > En quelques mots
- > Marché de l'emballage
- > Avantages et caractéristiques
 - > 1-3
 - > 4-6
 - > 7-9
- > Caractéristiques techniques
 - > Mesures
 - > Configurations
 - > Informations techniques
- > Produits associés
- > Services
 - > Services généraux
 - > Services connectés

 Imprimez de façon responsable

Données à titre indicatif uniquement
Photos non contractuelles.
Le fabricant se réserve le droit d'apporter des modifications sans préavis.
© BOBST S.A. 2022
BUSF-FFG924NTD-FR-0222



Changement rapide des outils de découpe

Ligne de découpe rotative par le haut

- Contrepartie surdimensionnée pour plus de précision sur les boîtes à pleine découpe
- Système Posilock®
- QLA pour Quick Lock Anvil, changement rapide des bandes de contrepartie
- Système de rectification automatisé
- Ajustement de la vitesse de contrepartie
- Changement d'outils sécurisé au niveau du sol



Éjection performante des boîtes non conformes

Décortiqueur

- Éjection efficace des déchets de découpe
- Réglages entièrement motorisés



Pliage précis et régulier

Pieuse-colleuse PCD

- Gap constant grâce aux galets de calibrage motorisés
- Pliage progressif à grande vitesse par courroies Multi-T
- Transfert des boîtes par courroies à aspiration
- Système Multifold : double ou triple la productivité

FFG 924 NT - D

- > En quelques mots
- > Marché de l'emballage
- > Avantages et caractéristiques
 - > 1-3
 - > 4-6
 - > 7-9
- > Caractéristiques techniques
 - > Mesures
 - > Configurations
 - > Informations techniques
- > Produits associés
- > Services
 - > Services généraux
 - > Services connectés

 Imprimez de façon responsable

Données à titre indicatif uniquement
Photos non contractuelles.
Le fabricant se réserve le droit d'apporter des modifications sans préavis.
© BOBST S.A. 2022
BUSF-FFG924NTD-FR-0222

Avantages et fonctionnalités 7 - 9



Comptage parfait à la vitesse nominale

Compteur éjecteur par le haut

- Empilage par le haut sans frottement
- Précision de comptage de 100 %
- Réception de boîtes découpées non-pliées
- Éjection automatique des paquets




Conduite facile et contrôle total

MPC3 : interface homme-machine

- Contrôle total de votre machine
- Réglages simples et intuitifs
- Écran tactile couleur

FFG 924 NT - D

- > En quelques mots
- > Marché de l'emballage
- > Avantages et caractéristiques
 - > 1-3
 - > 4-6
 - > 7-9
- > Caractéristiques techniques
 - > Mesures
 - > Configurations
 - > Informations techniques
- > Produits associés
- > Services
 - > Services généraux
 - > Services connectés

 Imprimez de façon responsable

Données à titre indicatif uniquement
Photos non contractuelles.
Le fabricant se réserve le droit d'apporter des modifications sans préavis.
© BOBST S.A. 2022
BUSF-FFG924NTD-FR-0222

FFG 924 NT - D

- > En quelques mots
- > Marché de l'emballage
- > Avantages et caractéristiques
 - > 1-3
 - > 4-6
 - > 7-9
- > Caractéristiques techniques
 - > Mesures
 - > Configurations
 - > Informations techniques
- > Produits associés
- > Services
 - > Services généraux
 - > Services connectés



Imprimez de façon responsable

Données à titre indicatif uniquement
Photos non contractuelles.
Le fabricant se réserve le droit d'apporter des modifications sans préavis.
© BOBST S.A. 2022
BUSF-FFG924NTD-FR-0222

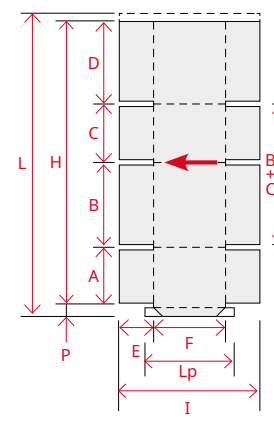
Matériaux traités

Carton ondulé, épaisseur de 1,2 à 10 mm.
Simple cannelure et double cannelure.

FFG 924 NT - D

Formats de feuilles*

	Min./mm	Max./mm
L Longueur de feuille	600	2 490
H Longueur totale des panneaux	700	2 400
I Largeur de feuille	255	920**
A=C Petit panneau	100	1 080
B=D Grand panneau	120***	1 080
B+C Demi-boîte	350	1 200
E Longueur de refente	0	350
F Hauteur de boîte	100	800*
P Largeur de la patte de collage	0	45
Lp Longueur de la patte de collage	100	800
L Laize du passage à plat	600	1 600



* Les dimensions peuvent varier légèrement selon la configuration, et s'entendent avec la patte de collage à l'intérieur de la boîte

** Dimension maximale dans le sens passage carton avec Skip-Feed : 1 200 mm

*** Min. 100 mm possible avec réalisation des refentes sur le découpeur

Caractéristiques techniques de la machine

Vitesse de production	20 000 f/h
Circonférence nominale du cylindre d'impression	1 000 mm
Surface d'impression maximale	860 x 2 400 mm
Hauteur d'introduction du carton	1 200 mm
Puissance installée – 4 couleurs	286 kVA**
Consommation d'air – 4 couleurs	172 Nm ³ /h**

* La valeur peut varier en fonction de la configuration

Flexibilité accrue : production d'une grande variété de boîtes

3 opérations en un seul passage : impression, découpe et pliage.

Des plus petits aux plus grands formats de boîtes.

Boîtes RSC, boîtes découpées complexes et feuilles non pliées imprimées.

FFG 924 NT - D

- > En quelques mots
- > Marché de l'emballage
- > Avantages et caractéristiques
 - > 1-3
 - > 4-6
 - > 7-9
- > Caractéristiques techniques
 - > Mesures
 - > Configurations
 - > Informations techniques
- > Produits associés
- > Services
 - > Services généraux
 - > Services connectés

DEMANDE
DE CONSEILS

Imprimez de façon
responsable

Données à titre indicatif
uniquement
Photos non contractuelles.
Le fabricant se réserve le droit
d'apporter des modifications
sans préavis.
© BOBST S.A. 2022
BUSF-FFG924NTD-FR-0222



MULTILOADER

Fiable et facile d'utilisation

Cette alimentation entièrement automatique assure une capacité de production en ligne optimale. Les feuilles sont margées avec précision et régularité. Il alimente la plupart des machines FFG et fonctionne avec tous les types de cannelures.



PREMIUM GAP CONTROL

Le Premium Gap Control de BOBST assure le contrôle précis et fiable de 100 % des boîtes finies à la vitesse maximum de production. Un outil convivial, une productivité optimale et une qualité de pliage parfaite : un avantage compétitif certain.



PALETTISEUR FFG - Flexible et rapide

Le palettiseur FFG fait rimer qualité et rapidité tout au long de la production. Le palettiseur entièrement automatisé s'adapte à toutes les boîtes FFG et allie vitesse de production, qualité et flexibilité.

FFG 924 NT - D

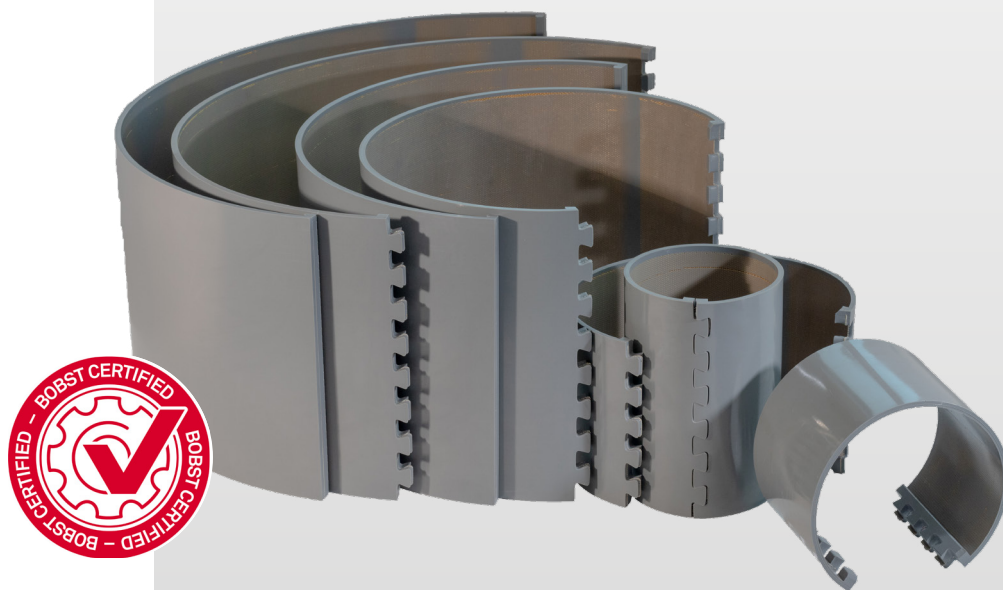
- > En quelques mots
- > Marché de l'emballage
- > Avantages et caractéristiques
 - > 1-3
 - > 4-6
 - > 7-9
- > Caractéristiques techniques
 - > Mesures
 - > Configurations
 - > Informations techniques
- > Produits associés
- > Services
 - > Services généraux
 - > Services connectés

 Imprimez de façon responsable

Données à titre indicatif uniquement
Photos non contractuelles.
Le fabricant se réserve le droit d'apporter des modifications sans préavis.
© BOBST S.A. 2022
BUSF-FFG924NTD-FR-0222

L'excellence permanente

Des services experts pour tous vos équipements.
Améliorez vos processus, boostez votre productivité et développez votre expertise grâce à l'offre de services complète de BOBST.



Maintenance Plus

- Interventions de maintenance planifiées, effectuées par des techniciens certifiés BOBST
- Interventions préventives pour maximiser le temps productif de la machine
- Performances optimales tout au long du cycle de vie de l'équipement

[> VOIR LA VIDÉO](#)

Pièces et prestataires logistiques approuvés

- Pièces détachées et consommables d'origine certifiés par BOBST
- Assurance qualité et espacement des intervalles de maintenance
- Accessible dans le monde entier, et disponible au moment et à l'endroit où vous en avez besoin

[> EN SAVOIR PLUS](#)

Mise à niveau des machines

- Des options supplémentaires configurées pour votre machine
- Une fonctionnalité, une connectivité et des capacités optimisées
- Le choix idéal pour préserver votre investissement et votre avantage concurrentiel

[> EN SAVOIR PLUS](#)

FFG 924 NT - D

- > En quelques mots
- > Marché de l'emballage
- > Avantages et caractéristiques
 - > 1-3
 - > 4-6
 - > 7-9
- > Caractéristiques techniques
 - > Mesures
 - > Configurations
 - > Informations techniques
- > Produits associés
- > Services
 - > Services généraux
 - > Services connectés

 Imprimez de façon responsable

Données à titre indicatif uniquement
Photos non contractuelles.
Le fabricant se réserve le droit d'apporter des modifications sans préavis.
© BOBST S.A. 2022
BUSF-FFG924NTD-FR-0222

Passez à l'ère numérique

Avec BOBST Connected Services, votre entreprise est prête à répondre aux défis du monde sans cesse changeant de la fabrication numérique. Grâce à notre offre d'applications et de services techniques, vos équipements et processus sont entièrement connectés, vous permettant d'accéder en temps réel à de précieuses informations, à des outils analytiques et à nos experts. Vous pouvez ainsi accélérer et rationaliser vos flux de travail.



Helpline Plus & Premium*

- Intervention à distance des techniciens BOBST
- Une assistance experte disponible huit heures par jour, cinq jours par semaine.
- Maintien de la production, réduction de 80 % des demandes d'intervention

Helpline Plus & Premium* AR

- Une assistance à distance optimisée par la réalité augmentée
- Les instructions s'affichent directement sur votre écran
- Réservé à un usage interne

*Assistance disponible 24 h/24 et 7 j/7 dans certaines régions.

Connect Portal

- Un portail web convivial contenant des informations, des rapports et des analyses sur nos équipements
- Au travail, à la maison ou en déplacement, ne manquez aucune information importante grâce à l'application Mobile Portal, consultable depuis votre smartphone

Contrôle à distance

- Suivi en temps réel des indicateurs clés de la production
- Alertes et notifications
- Aide au contrôle et à la prise de décision

Suivi des temps d'arrêt

- Permet de suivre les temps d'arrêt et de comprendre leurs causes profondes
- Favorise l'amélioration continue en termes de productivité/ d'interface ERP
- Application web pour une interface de données machine conviviale
- Protocoles de liaisons de données et d'interface ERP pour une intégration directe sur site

[> VOIR LA VIDÉO](#)

FFG 924 NT - D

- > En quelques mots
- > Marché de l'emballage
- > Avantages et caractéristiques
 - > 1-3
 - > 4-6
 - > 7-9
- > Caractéristiques techniques
 - > Mesures
 - > Configurations
 - > Informations techniques
- > Produits associés
- > Services
 - > Services généraux
 - > Services connectés

Imprimez de façon responsable

Données à titre indicatif uniquement
Photos non contractuelles.
Le fabricant se réserve le droit d'apporter des modifications sans préavis.
© BOBST S.A. 2022
BUSF-FFG924NTD-FR-0222

Polyvalence et productivité

> WWW.BOBST.COM



FFG 924 NT - D

- > En quelques mots
- > Marché de l'emballage
- > Avantages et caractéristiques
 - > 1-3
 - > 4-6
 - > 7-9
- > Caractéristiques techniques
 - > Mesures
 - > Configurations
 - > Informations techniques
- > Produits associés
- > Services
 - > Services généraux
 - > Services connectés

**DEMANDE
DE CONSEILS**

 Imprimez de façon responsable

Données à titre indicatif
uniquement
Photos non contractuelles.
Le fabricant se réserve le droit
d'apporter des modifications
sans préavis.
© BOBST S.A. 2022
BUSF-FFG924NTD-FR-0222